

Steppedyr i Danmark

Dyrelivet ved Rubjerg for 13.000 år siden



Pibehare

Udgravningerne ved Nr. Lyngby Bassinet

Havets nedbrydning af klinten ved Nr. Lyngby skaber hele tiden nye tværsnit gennem søbassinet, der for lang tid siden er blevet fyldt op med ler og sand. Disse aflejringer er rige på dyre- og planterester, der har afsløret en unik fauna, som i dag kun findes i det sydlige Rusland.

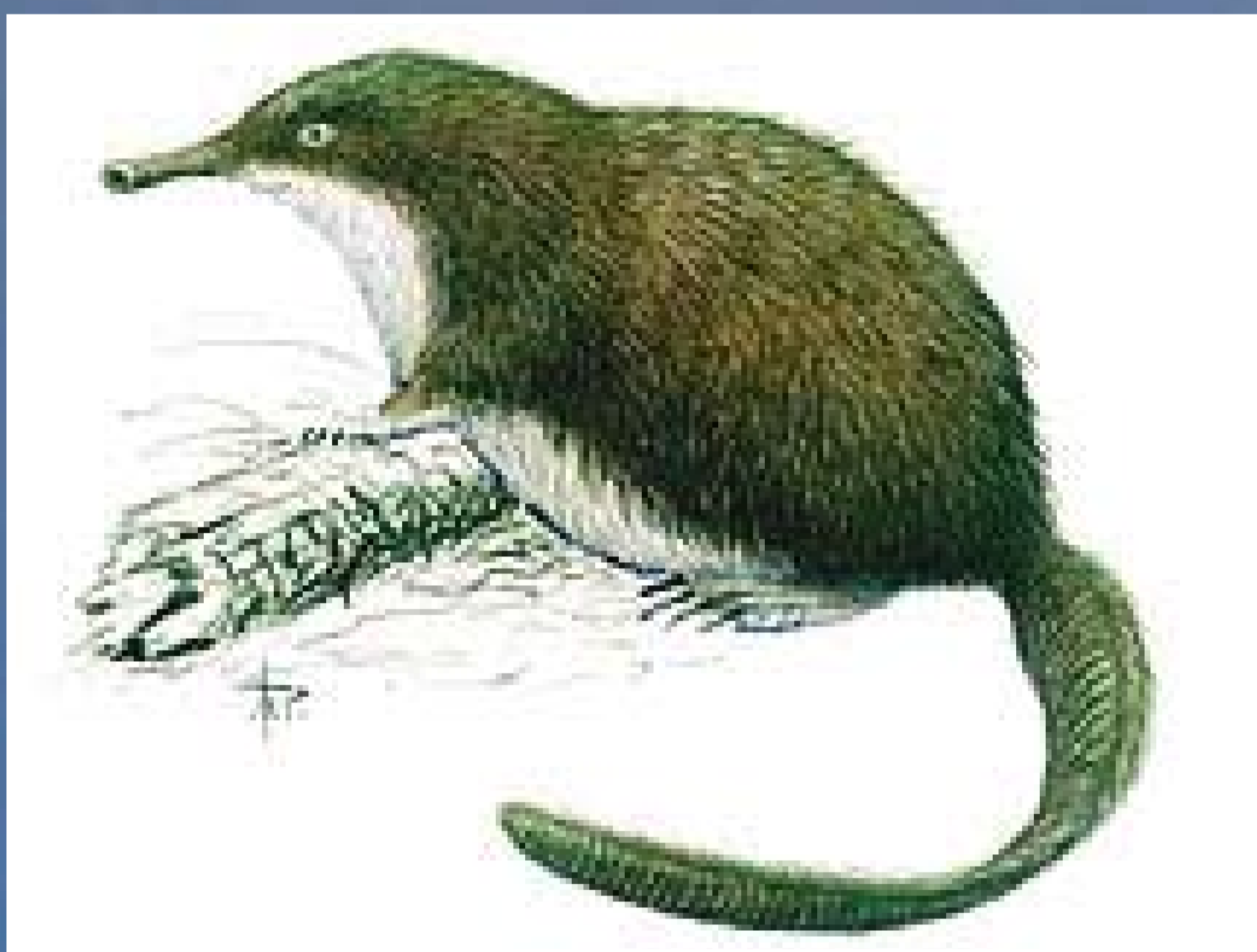
Det første fund blev gjort i 1877, da Japetus Steenstrup fra Zoologisk Museum i København besøgte stedet sammen med geologiprofessor J.F. Johnstrup, der havde fundet lagene fra bassinet en snes år før. Det interessante fund var underkæben fra en rødbrun sidsel, et slags steppeegern, der i dag kun lever i det sydlige Rusland.



Rødbrun sidsel

Der skulle gå næsten hundrede år, før man gjorde det næste sensationelle fund, idet man på en geologieekskursion i 1975 fandt rester af en russisk desman. Dette mærkelige dyr minder om en vandlevende muldvarp med en lang sammentrykt hale. Den findes i dag også kun i vådområder i det sydlige Rusland.

I 1993-1994 gennemførte Zoologisk Museum en systematisk undersøgelse af området, hvor man fandt skeletdele af 12 arter pattedyr, fem fiskearter, enkelte fugle og padder.



Desman



Billede baseret på fundene ved Nr. Lyngby. Rensdyr bagerst og ørkensanger, sidsel og dalrype forrest.